

iCANgraph

O que é o iCANgraph?

O iCANgraph é a forma mais simples de controlar uma instalação iLight. Existem duas configurações disponíveis, uma permite comandar e controlar enquanto a outra permite configurar e gerir.

O que faz o iCANgraph?

O iCANgraph controla e gere dispositivos em qualquer instalação iLight, com controlo manual ou cenários pré-definidos.

Quais as competências necessárias para usar o iCANgraph?

O iCANgraph não requer qualquer tipo de competência particular, podendo ser usado por qualquer tipo de utilizador.

Quais os dispositivos que o iCANgraph controla?

Actualmente, o iCANgraph controla dispositivos de iluminação, estores, painéis de controlo e temporizadores internos.

O iCANgraph pode ser usado com ecrãs tácteis?

Sim. O iCANgraph foi desenhado de forma a ser usado com qualquer dispositivo apontador standard, incluindo ecrãs tácteis.

O iCANgraph pode ser usado remotamente?

Sim. O iCANgraph pode ser usado de forma remota se existir uma aplicação de ligação remota instalada no sistema operativo.

Quais os protocolos que o iCANgraph suporta?

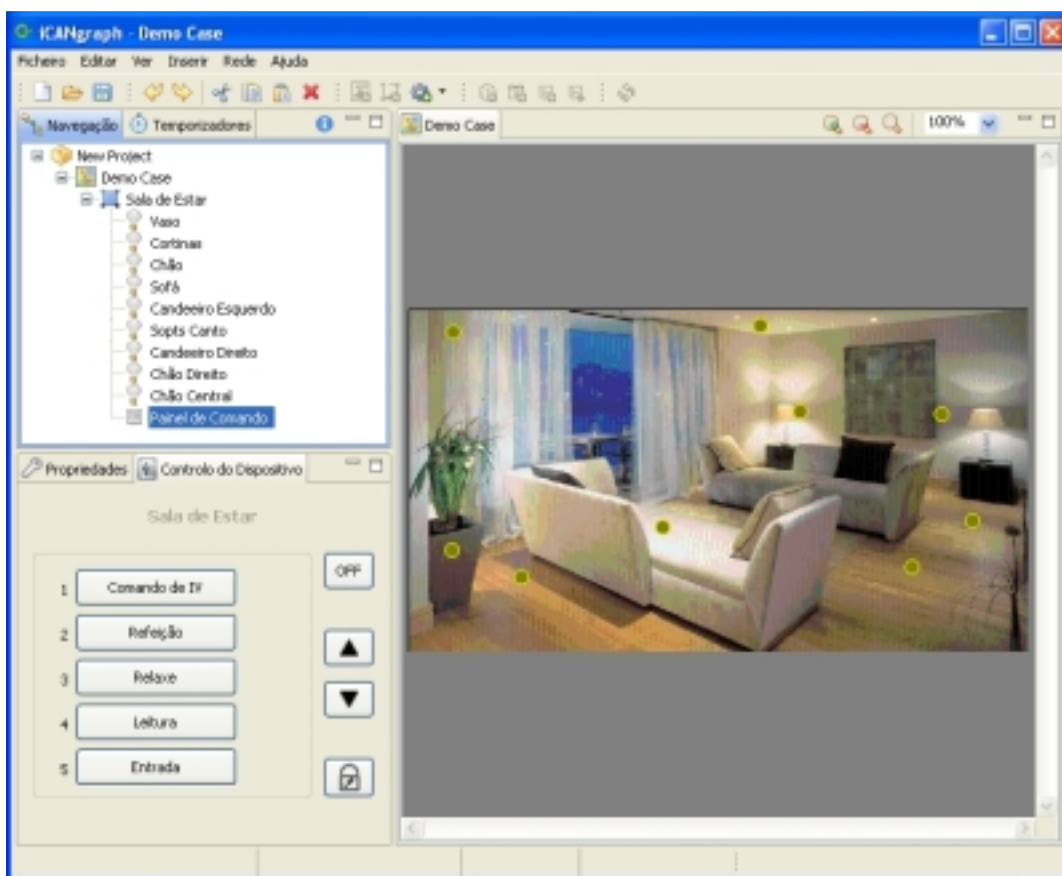
Actualmente o iCANgraph suporta o protocolo CAN através da porta série (RS232).

Quais as portas série que o iCANgraph suporta?

Actualmente o iCANgraph suporta portas série RS232. Portas série via USB não são suportadas.

É possível carregar projectos de outras aplicações iLight?

Não. Actualmente o iCANgraph carrega e grava projectos no seu próprio formato.



O iCANgraph é uma aplicação que corre em ambiente Windows e que permite o comando de todos os circuitos ligados aos controladores iCAN da iLIGHT, bem como a visualização do seu estado em tempo real.

A interação do utilizador com a instalação é feita em ambiente gráfico e a informação do estado dos circuitos é disponibilizada em tempo real.

O iCANgraph possui um número ilimitado de relógios configuráveis permitindo um detalhe de comando automático jamais conseguido anteriormente.

O que acontece se o iCANgraph perder a ligação à rede?

Em caso de falha de comunicação com a rede, o iCANgraph avisa o utilizador. Quando a rede ficar novamente disponível é detectada automaticamente, os estados dos dispositivos são actualizados gradualmente e tudo voltará ao estado normal.

O iCANgraph suporta temporizadores?

Sim. O iCANgraph tem os seus próprios temporizadores com múltiplos agendamentos. Isto torna desnecessária a instalação de um temporizador físico na rede.

Quantos dispositivos suporta o iCANgraph?

O iCANgraph não tem qualquer limite sobre o número de dispositivos controlados, até aos limites impostos pela memória RAM disponível no sistema.

Quantos cenários suporta um Painel de Controlo?

O iCANgraph não impõe qualquer limite ao número de cenários, portanto o único limite é o dos painéis de controlo físicos.

Um Painel de Controlo pode ser reconfigurado?

Sim. O iCANgraph suporta a programação dos cenários de um painel de controlo, permitindo guardar o estado actual dos dispositivos para um cenário com um simples clique.

Aplicações

- Edifícios de Escritórios
- Centros Comerciais
- Museus
- Cinemas
- Teatros
- Salas de Reuniões
- Salas de Congressos
- Hotéis
- Restaurantes
- Ginásios
- SPAs
- Aeroportos
- Residências

Requisitos

- 1GB RAM
- Intel® Pentium® 4/2.4 MHz
- 100 MB de espaço livre em disco
- Leitor de CD-ROM
- Microsoft Windows® XP SP 2
- Placa gráfica de alta resolução, 32 bits
- Monitor de alta resolução, 1024x768
- Porta RS232



A Sislite é uma empresa tecnológica em controlo de iluminação e integração de sistemas, que oferece as melhores soluções de mercado para engenheiros, arquitectos, light designers, decoradores, e instaladores eléctricos, da área residencial ou comercial.

Rua Sá de Figueiredo 6 C
2790-233 Carnaxide
Tel. / Fax.: 214 177 621
URL: <http://www.sislite.pt/>
EMail: geral.sislite@sislite.pt