



amina[®]
TECHNOLOGIES Ltd

altifalantes invisíveis

som invisível, um design de sonho



Altifalantes Invisíveis para Interiores que inspiram

Melhore qualquer espaço, seja qual for o estilo ou idade, com um moderno sistema de som de Altifalantes Invisíveis da Amina .

Crie a solução de som perfeita e de alta fidelidade em tetos ou paredes, para preencher a sua divisão sem interrupções desagradáveis, permitindo-lhe assim desfrutar do que realmente é importante: a decoração, o design e o ambiente que o rodeia.

Os altifalantes Amina são normalmente instalados por trás de uma fina camada de gesso ou de painéis de pladur, mas podem também ser instalados com sucesso por trás de madeira ou outras superfícies de outros materiais. Pode por fim pintar as paredes e os tetos ou aplicar um papel de parede a gosto.

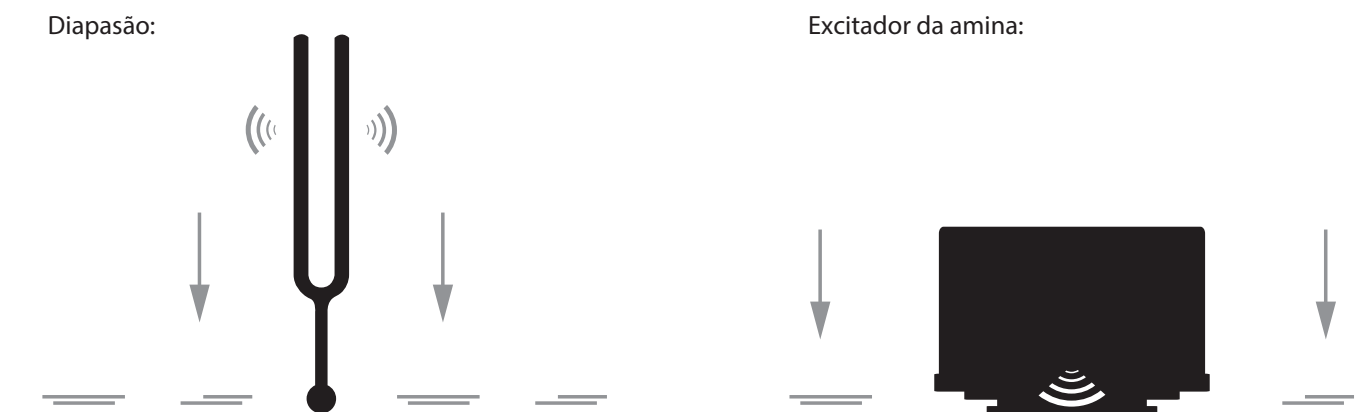
Quer seja um hotel ou residência histórica, ou uma casa moderna ou um local de compras, os altifalantes invisíveis permitem um nível de liberdade no design interior que não era possível.

Como funciona

A ideia de que o som apenas pode ser gerado eletricamente pelo diafragma da base do cone acústico, tal como se conhece há mais de um século, é um equívoco. O som pode ser gerado pelos antigos princípios, ou seja, através da vibração ou ressonância da superfície de um instrumento musical (por exemplo: a guitarra, o violino ou o piano).

Ao substituir as cordas do instrumento musical por uma forte gama completa de diapasões (ou excitador) e o corpo do instrumento musical por compósitos modernos leves, desenvolvemos assim um instrumento de som altamente eficaz e discreto.

Os altifalantes podem ser controlados por amplificadores de áudio convencionais e pode escolher como fonte de áudio a TV, rádio, CD ou então os modernos streaming digitais ou ainda dispositivos tradicionais.



Instalações

Wood you believe it! —

Para as instalações atrás de madeira, a Amina pode fornecer altifalantes com um material adesivo especial já aplicado. Isto resulta numa ligação forte e permanente entre o painel frontal do altifalante e o material em que foi aplicado. Este quarto no Castelo Dean possui uma peça de mobiliário por medida que cria um som surround incorporando um plasma de 127cm e altifalantes invisíveis da Amina.



Uma exposição de som invisível —

Com a sua estrutura modular, linhas limpas e nítidas e um interior minimalista, a Plataforma das Artes (Plataforma das Artes e Criatividade) fornece uma tela em branco para a atividade artística, cultural e sócio-económica. Num ambiente como este, todos os elementos requerem uma análise cuidadosa, não menos importante, o sistema de áudio. Os altifalantes invisíveis Amina eram a única opção para manter o soberbo interior minimalista.



Som invisível para os hóspedes mais exigentes —

Madeiras ricas, tecidos de pelúcia, arte envolvente, sumptuosa concepção e locais incríveis são as marcas de uma das mais respeitadas cadeias de hotéis do mundo, Mandarin Oriental. A cadeia de hotéis adoptou recentemente Altifalantes invisíveis Amina dentro do teto de madeira folheados no restaurante Mandarin Grille em Kuala Lumpur.



Instalações

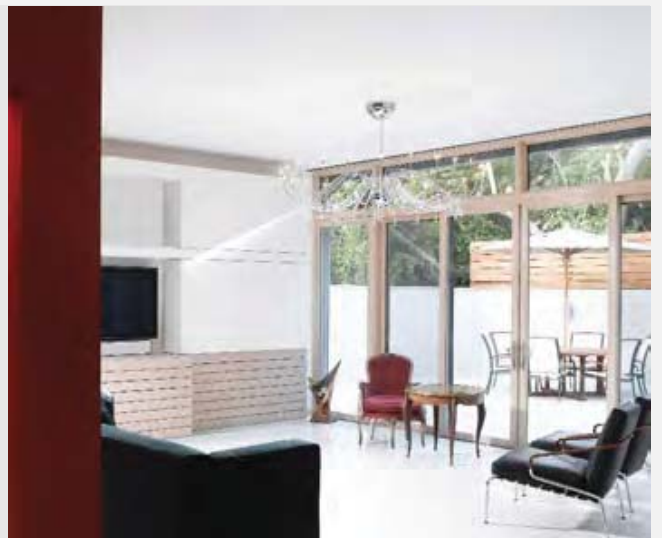
Características —

Situado no coração rural de Hertfordshire dentro do recinto de uma propriedade privada, o celeiro com 372 metros quadrados combina várias técnicas de construção tradicionais com as mais recentes tecnologias. O resultado é uma casa rústica e bela unindo a fantástica restauração com a inovação do século 21. Alcançado através da adoção da mais recente tecnologia audiovisual, incluindo altifalantes invisíveis Amina. Este projeto ganhou "A Melhor Integração 2012 35,000€ - 118.000€" nos prémios CEDIA.



Moderno, minimalista —

Ao pensar em renovar completamente a sua casa perto de Tel Aviv, o casal israelita tinha uma visão clara de que queriam um interior minimalista deslumbrante com desorganização zero. Ao escolher Amina, o seu designer de interiores criou com sucesso um design contemporâneo, com uma decoração levemente colorida para proporcionar um ambiente surpreendente, iluminado e arejado, de plano aberto. O resultado foi uma casa para se orgulhar e um lugar maravilhoso para entreter a família e amigos.



Áreas húmidas e piscinas —

Nos dias de hoje não há piscina completa sem o mais recente equipamento AV - e este não foi excepção. O sistema tinha que combinar perfeitamente com a decoração ao redor da piscina. A maior parte da tecnologia pode ser escondida. Então como se podem instalar altifalantes de forma segura e confiável sem deixar rasto no design de interiores?

A resposta -

Altifalantes Invisíveis Amina



Mais Informação

Um investimento no som —

Lembre-se que as suas paredes ou tetos podem ser redecorados, a mobília e as luminárias podem ser alteradas, tudo para lhe dar um quarto novo, sem ter que substituir todos os altifalantes para se manter a par das tendências atuais.

O investimento inicial em altifalantes invisíveis da Amina não é perdido se mudar de casa. Na verdade, os produtos instalados na sua casa, como sistemas de entretenimento moderno e de automação torna a sua casa mais atraente para potenciais compradores.

Garantia—

Todos os altifalantes invisíveis Amina, adquiridos e instalados por profissionais experientes e autorizados têm garantia de dez anos. Amina providenciará uma troca por troca sem qualquer custo se o produto apresentar falhas devido a defeitos de fabrico durante o período da garantia.

De baixo da nossa política de contínuo melhoramento, é-nos reservado o direito de alterar as especificações sem aviso prévio. E&OA.

Aconselhamos que recorra a um profissional para a instalação do nosso produto. Um instalador de áudio profissional (ex. membro CEDIA) saberá exatamente o que procurar quando instalar e integrar o nosso produto na electrónica existente. Para saber como a instalação das colunas invisíveis Amina será feita na sua residência em, visite a página do nosso distribuidor em Portugal ou visualize de imediato no seu dispositivo utilizando o código QR apresentado a baixo.

DISTRIBUIDOR EM PORTUGAL



R. Sá de Figueiredo 6 – C. 2790-233
Carnaxide

Telef. (+351) 21 417 76 21 ◆ Fax. (+351) 21 030 00 31

Web: www.sislite.pt - email: geral.sislite@sislite.pt